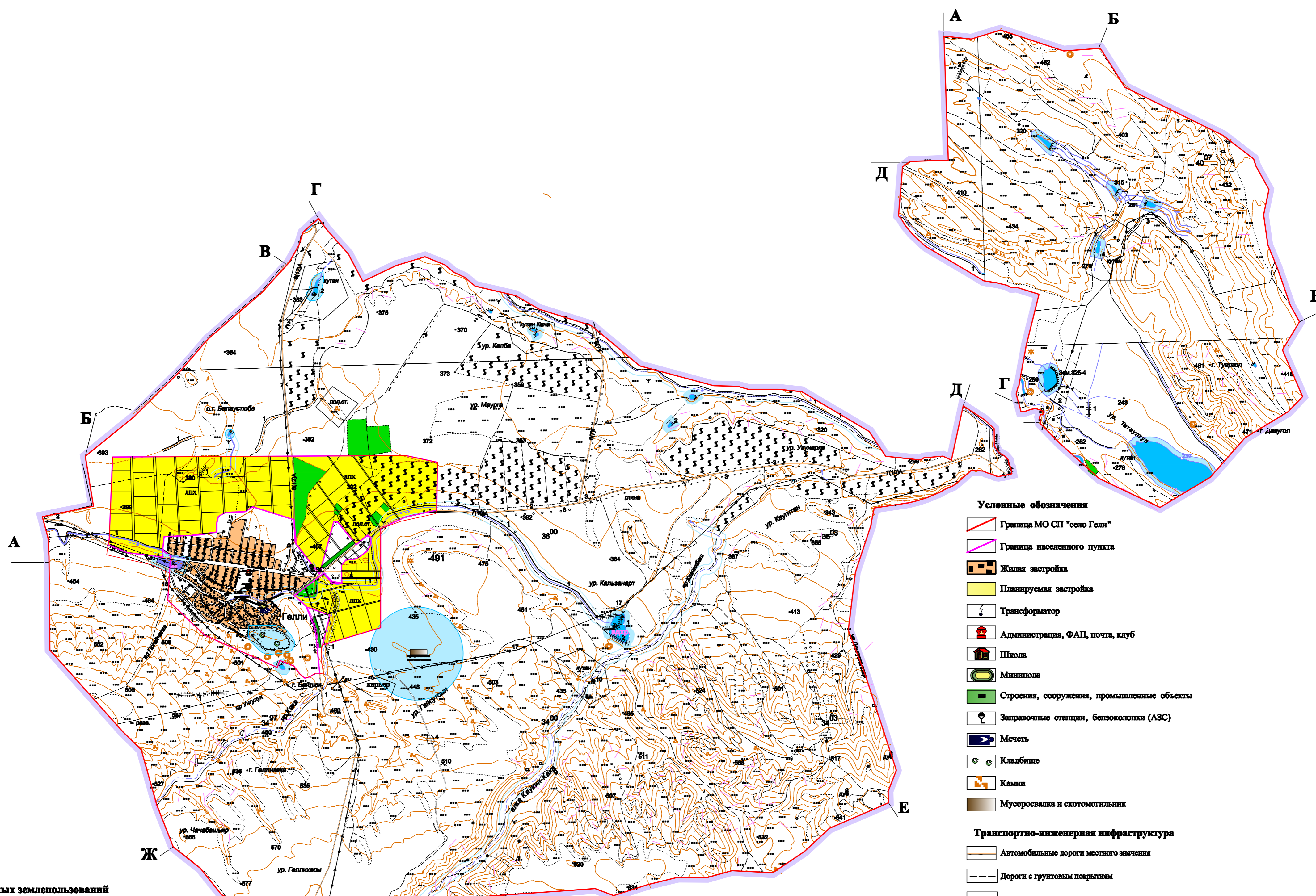
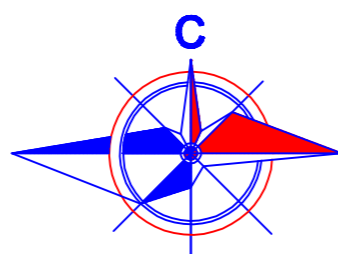
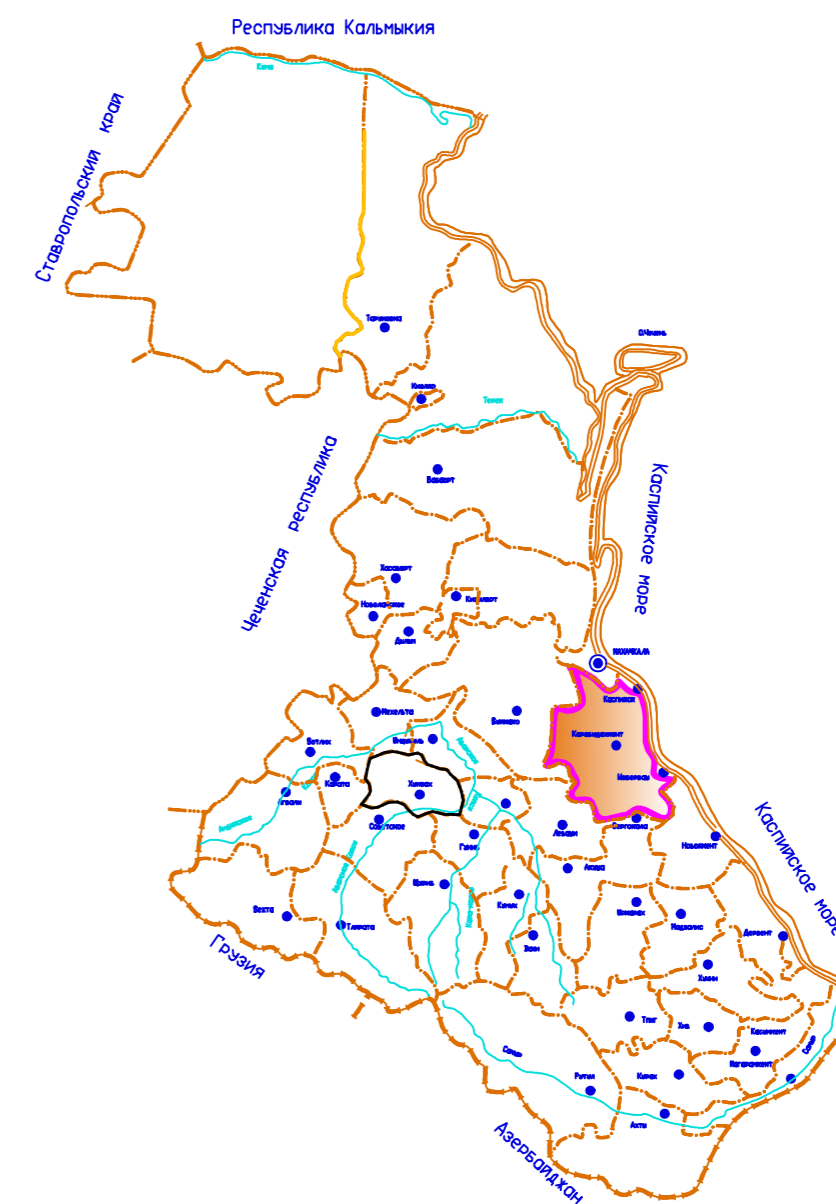
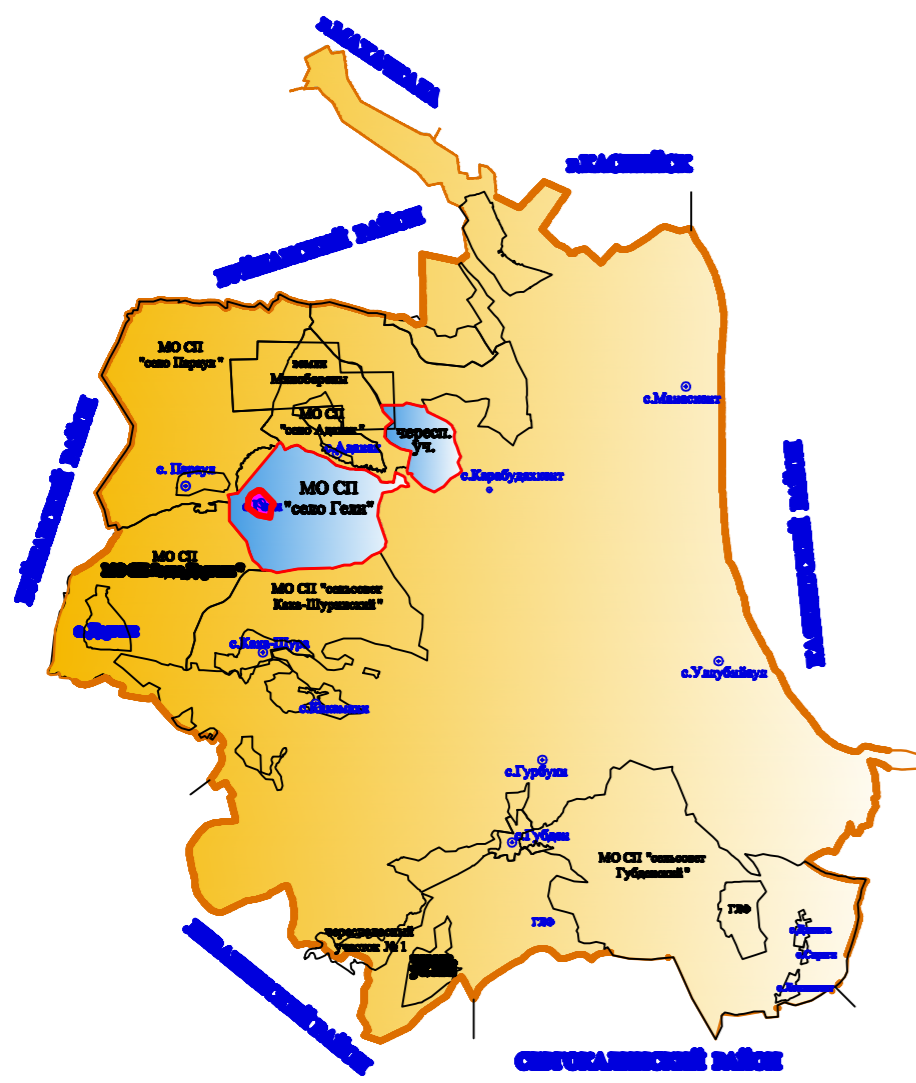


**ГЕНЕРАЛЬНЫЙ ПЛАН
МУНИЦИПАЛЬНОГО ОБРАЗОВАНИЯ СЕЛЬСКОГО ПОСЕЛЕНИЯ
"СЕЛО ГЕЛИ" КАРАБУДАХЕНТСКОГО РАЙОНА РЕСПУБЛИКИ ДАГЕСТАН**

Карта-схема экологического состояния территории и границ с зонами подверженными риску возникновения ЧС природного и техногенного характера и воздействия их последствий

Расположение МО СП "село Гели" в системе расселения Карабудахентского района Республики Дагестан

Расположение Карабудахентского района в системе расселения Республики Дагестан



Описание смежных землепользований

Присельный участок

- до Б - земли МО СП "село Параул"
- до В - земли МО СП "село Доргели"
- до Г - земли МО СП "село Параул"
- до Д - земли МО СП "село Доргели"
- до Е - земли МО СП "село Карабудахент"
- до Ж - земли МО СП "сельсовет Кака-Шуринский"
- до А - земли МО СП "село Доргели"

Чересполосный участок

- до Б - земли МО СП "сельсовет Кака-Шуринский"
- до В - земли ГЛФ
- до Г - земли МО СП "село Карабудахент"
- до Д - земли МО СП "село Доргели"
- до А - земли Минобороны

Критерии оценки допустимости воздействия	Символ	Степень воздействия на окружающую среду
КСР 0-0,3	▲	незначительное
КСР 0,31-0,70	▲	умеренное
КСР 0,71-1	▲	высокое

Системно-определенные зоны	Глубина
АЭС, радиация	100м
Эксплоатация	100м
МТО	100м
Сельскохозяйственные объекты	100м
Складские	100м
Трассы, дороги, каналы	100м

- Условные обозначения**
- Граница МО СП "село Гели"
 - Граница населенного пункта
 - Жилая застройка
 - Планируемая застройка
 - Трансформатор
 - Администрация, ФАП, почта, клуб
 - Школа
 - Миниполе
 - Строения, сооружения, промышленные объекты
 - Заправочные станции, бензоколонки (АЗС)
 - Мечеть
 - Кладбище
 - Камни
 - Мусоросвалка и скотомогильник
- Транспортно-инженерная инфраструктура**
- Автомобильные дороги местного значения
 - Дороги с грунтовым покрытием
 - Улично-дорожная сеть
 - Линии электропередачи
- Гидрография**
- Озера, пруды, водохранилища
 - Реки
 - Родники
- Планируемые объекты**
- Спортзал

Муниципальный контроль с Администрацией МО "Карабудахентский район"			
ГЕНЕРАЛЬНЫЙ ПЛАН		МО СП "село Гели"	
Директор	Алиев А.Г.	Страниц	1
Нач. отд.	Ибрагимов В.Д.	Лист	1
Инженер	Климова Н.Г.	Листов	1
Масштаб 1:25000		ОАО "Дизайн-Группа" 2017г.	