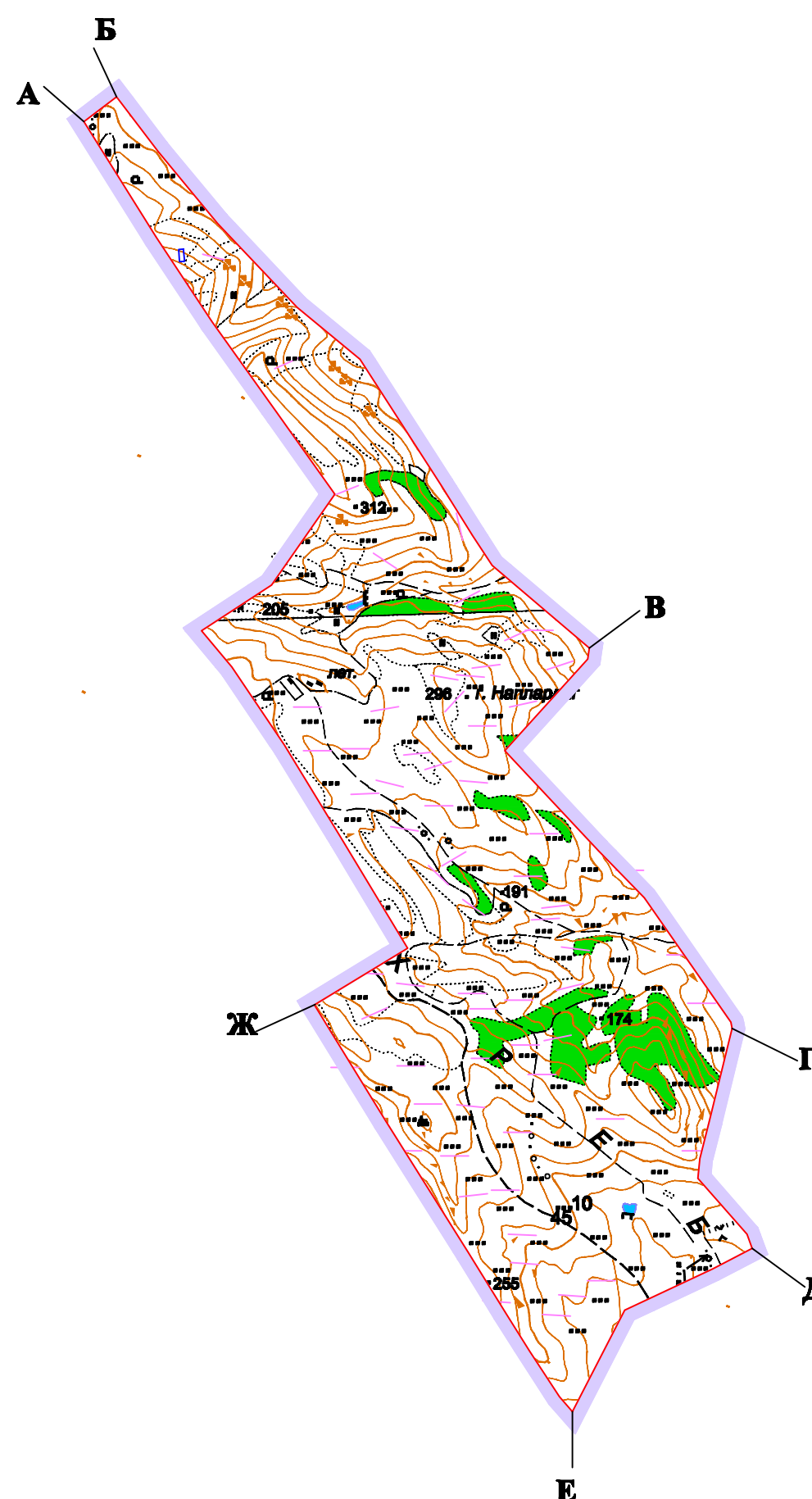
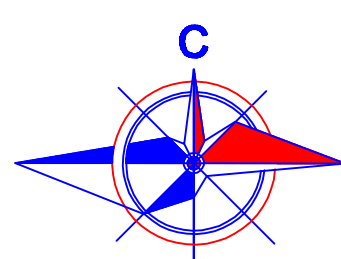


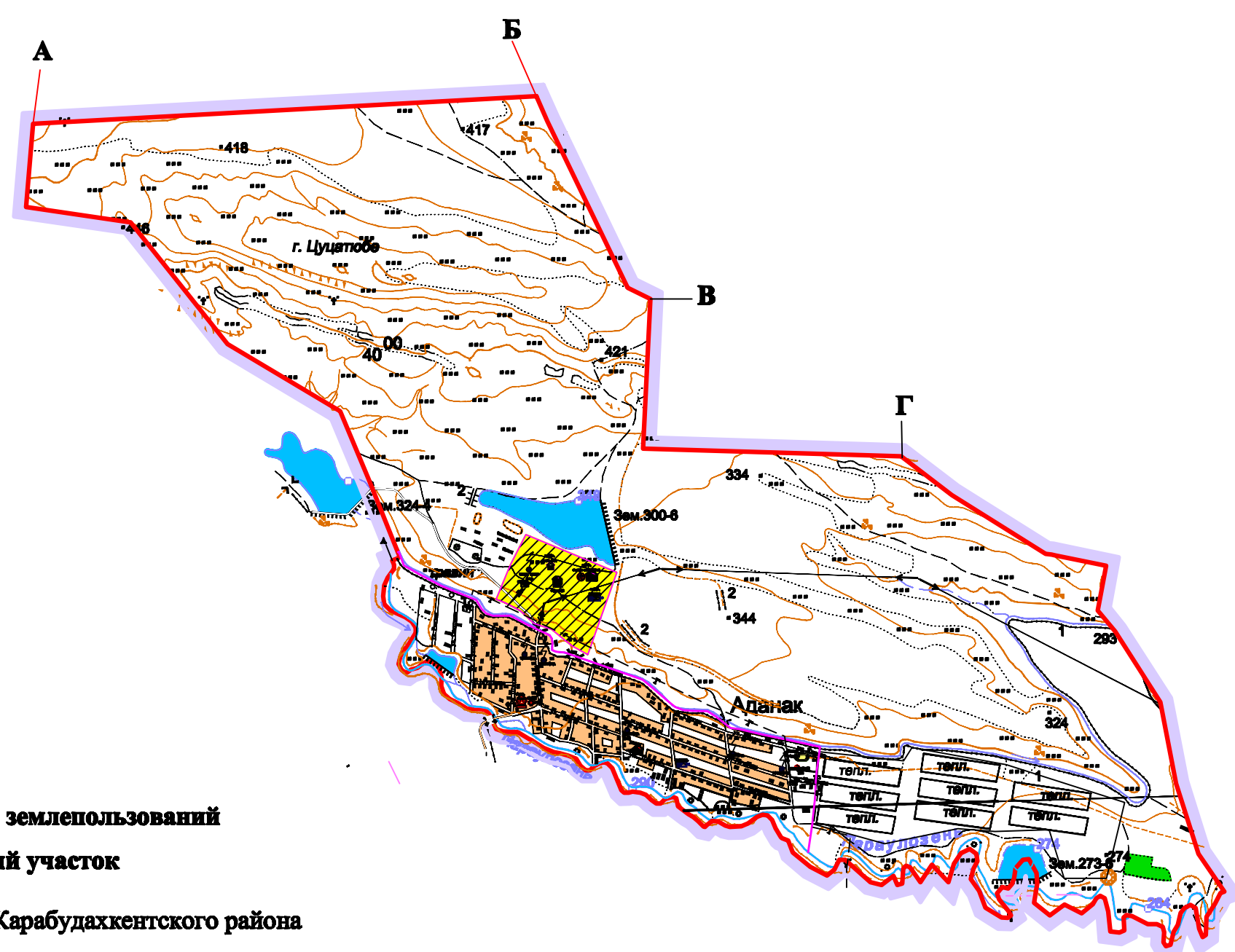
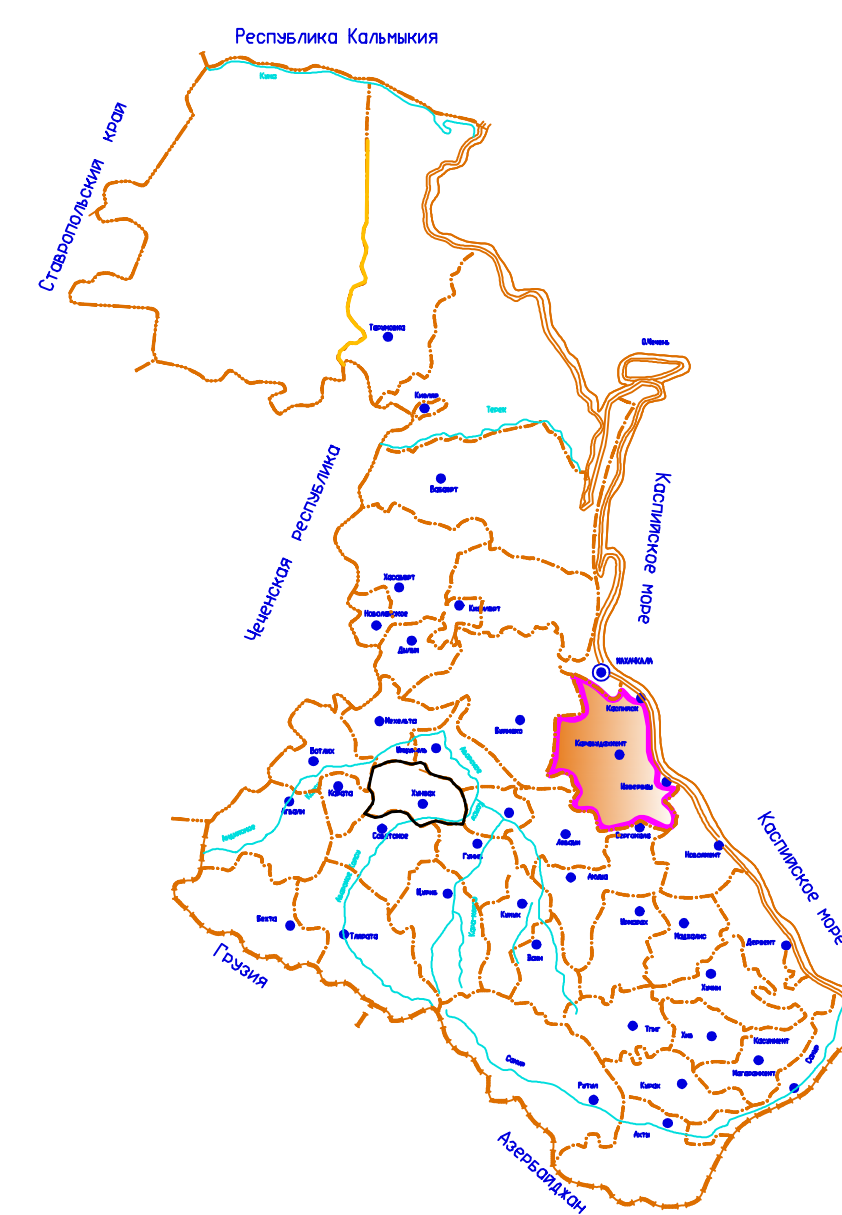
**ГЕНЕРАЛЬНЫЙ ПЛАН  
МУНИЦИПАЛЬНОГО ОБРАЗОВАНИЯ СЕЛЬСКОГО ПОСЕЛЕНИЯ  
"СЕЛО АДНАК" КАРАБУДАХКЕНТСКОГО РАЙОНА РЕСПУБЛИКИ ДАГЕСТАН**

**Проектный план**

Расположение МО СП "село Аднак" в системе расселения Карабудахкентского района Республики Дагестан



Расположение Карабудахкентского района в системе расселения Республики Дагестан



**Описание смежных землепользований**

**Присельный участок**

От А до Б - земли Минобороны  
От Б до В - земли МО СП "село Доргели" Карабудахкентского района  
От В до Г - земли Минобороны  
От Г до А - земли МО СП "село Доргели" Карабудахкентского района

**Чересполосный участок**

От А до Б - земли МО "Буйнакский район"  
От Б до В - земли МО СП "село Параул" Карабудахкентского района  
От В до Г - земли СПК им. Димитрова Чародинского района  
От Г до Д - земли СПК им. Курбанова Акушинского района  
От Д до Е - земли МО СП "сельсовет Кака-Шуринский" Карабудахкентского района  
От Е до Ж - земли МО СП "село Доргели" Карабудахкентского района  
От Ж до А - земли ГЛФ

**Условные обозначения**

- Граница МО СП "село Аднак"
- Граница населенного пункта
- Жилая застройка
- Планируемая застройка
- Трансформатор
- Администрация
- ФАП
- Школа
- Спортзал
- Заправочные станции, бензоколонки (АЗС)
- Мечеть
- Кладбище
- Камни
- Лес

**Транспортно-инженерная инфраструктура**

- Автомобильные дороги местного значения
- Дороги с грунтовым покрытием
- Улично-дорожная сеть
- Линии электропередач
- Подводящий газопровод

**Гидрография**

- Водохранилище
- Река

**Планируемые объекты**

- Школа
- Дет. сад
- Спортивный комплекс
- Стадион
- Мечеть
- Подводящий газопровод
- ГРС

				Муниципальный контракт с Администрацией МО "Карабудахкентский район"		
				ГЕНЕРАЛЬНЫЙ ПЛАН		МО СП "село Аднак"
Директор	Алиев А.Г.			Проектный план	страниц	лист
Виз. отд.	Исмаилов В.Д.				II	1
Инженер	Калиева Н.Г.			Масштаб 1:25000		1
				ОАО "Дизельэнерго" 2017г.		